



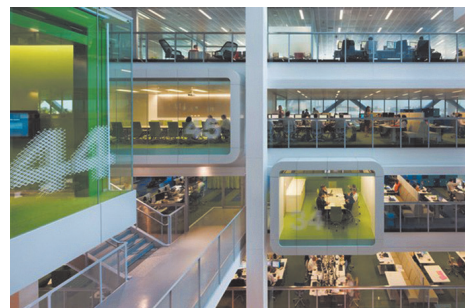
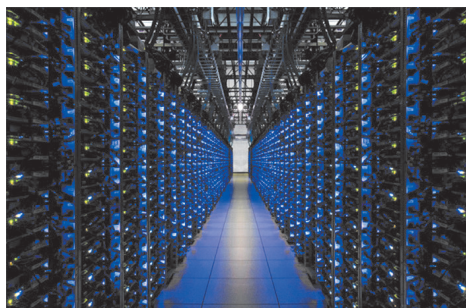
Универсальные шкафы для для IT-оборудования

Телекоммуникационные шкафы	138
Таблица подбора.....	142
Основные элементы шкафа	144
Основные элементы шкафа	146
Аксессуары.....	152

Универсальные шкафы для IT-оборудования

Сфера применения

Напольные шкафы ДКС серии "RAM telecom" являются универсальным решением и предназначены для установки сетевого, телекоммуникационного, а также серверного оборудования в различных сферах деятельности. Их конструкция препятствует быстрому проникновению в шкаф при несанкционированном взломе, а также обеспечивает удобный доступ для монтажа оборудования. Все шкафы отвечают самым высоким требованиям к условиям установки и эксплуатации, что позволяет применять их в разных отраслях, от малого бизнеса до решений больших государственных проектов или ЦОД.



Характеристики

Качество

Все шкафы выпускаются на заводах ДКС в Европе и России в соответствии с высокими стандартами качества.

Материал:

- комплект: крыша и основание – выполнены из стали толщиной 1,5 мм;
- комплект вертикальных стоек – сталь 1,5 мм;
- дверь с тонированным стеклом – сталь 2 мм, затемненное ударопрочное стекло толщиной 4 мм;
- перфорированная дверь – сталь 2 мм;
- боковые панели с замком – сталь 1,5 мм;
- монтажный профиль – оцинкованная сталь 1,8 мм.

Удобство

Для того чтобы собрать шкаф, теперь не нужно тратить много времени на подбор большого количества компонентов со своими собственными артикулами. Можно заказать полный комплект компонентов для сборки стойки, указав лишь один артикул. Существенно упростить подбор шкафа поможет конфигуратор, созданный компанией ДКС (можно скачать на сайте www.dkc.ru, в разделе "Поддержка"). Боковые панели снимаются для удобного доступа в процессе монтажа и настройки оборудования. Исходя из требований физической безопасности, они оснащены замками. У всех шкафов "RAM telecom" монтажная глубина является переменным параметром за счет того, что 19" профиль можно установить по всей ширине боковой рейки. Для удобства транспортировки и монтажа все шкафы поставляются в разобранном виде.

Ассортимент

Большой выбор из 40 предварительно собранных конфигураций и дополнительных аксессуаров. Имеется возможность объединить шкафы в одну линейку, а также скомпоновать любой шкаф по запросу клиента.

Доступность

Практически вся линейка шкафов и аксессуаров находится на нашем складе в Твери, что позволяет оперативно удовлетворить потребности и запросы разных клиентов. При необходимости существует возможность работы по индивидуальному запросу клиента.

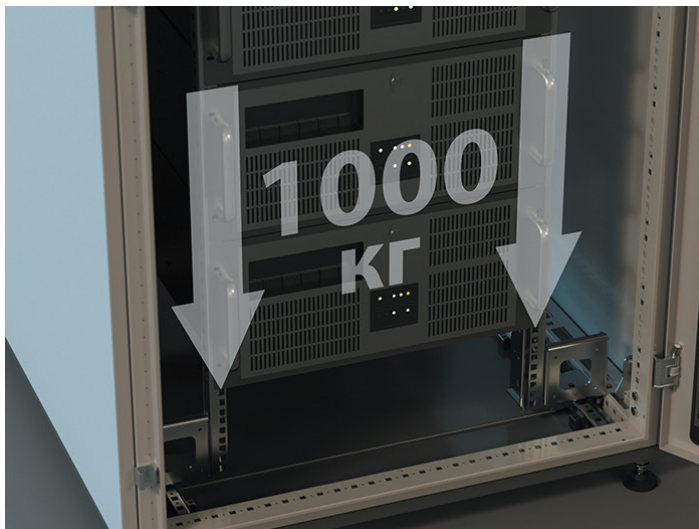
Логистика

Все шкафы поставляются в разобранном виде, что позволяет сократить расходы на их транспортировку и хранение.

Техническая поддержка

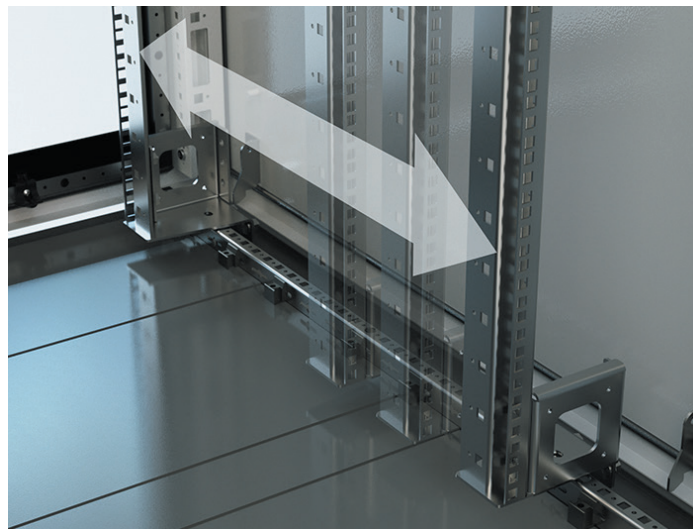
Компания ДКС предоставляет полный комплект необходимой документации на всю продукцию: сертификаты, протоколы испытаний и чертежи 2D и 3D. Специалисты отдела технической поддержки помогают в решении любых технических вопросов, связанных с продукцией.

Основные преимущества



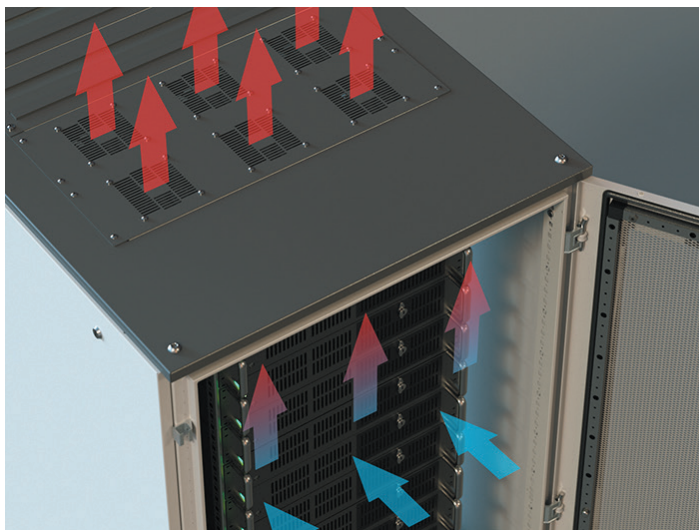
Высокая несущая способность

Статическая нагрузка на 19" направляющие до 1000 кг



Широкий выбор аксессуаров

Изменяемая монтажная глубина позволяет устанавливать практически любое оборудование



Система контроля микроклимата

Поддержание рабочей температуры в шкафу



Свобода выбора

Более 40 комплектаций шкафов



Удобство подключения

Ввод кабеля может осуществляться сверху и снизу шкафа

Телекоммуникационные шкафы

Универсальные шкафы для IT-оборудования предназначены для размещения серверных и сетевых устройств. Устанавливаются в серверных и телекоммуникационных помещениях.

Все элементы шкафа выполнены из высококачественной листовой стали толщиной не менее 1,5 мм. Конструкция профиля шкафа имеет несколько ребер жесткости, что обеспечивает высокую прочность и несущую способность до 1000 кг на шкаф в собранном виде.

Широкий выбор типоразмеров, аксессуаров и их соответствие международным стандартам позволяют клиенту не просто получить оболочку для оборудования, а сконфигурировать шкаф по своим потребностям, и в итоге приобрести качественный и надежный продукт для IT-решений.

Конфигурации шкафов:

- двери: с перфорацией, стеклянные, сплошные;
- крыша: глухая, перфорированная, с фланцем.

Возможность выбора комплектации крыши:

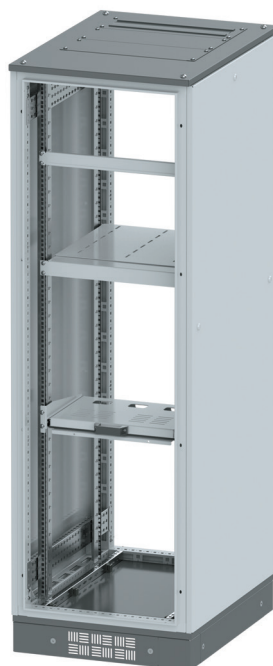
- вентиляторный модуль, щеточный кабельный ввод, заглушки.

Объединение шкафов в линию, съемные боковые панели дают возможность легкого доступа к оборудованию для его обслуживания.

Шкафы, укомплектованные стеклянной и сплошной дверью, имеют высокий уровень защиты IP55 с возможностью увеличения до IP65. Зона климатического исполнения, в которой могут использоваться IT-шкафы без риска потерять/ухудшить их основные характеристики, такие как IP, IK, качество порошкового покрытия целостность уплотнителя на внешних элементах шкафа, максимальна – УХЛ1.

Комплекты поставки шкафов без двери

Ширина 600 и 800 мм



Ширина 600 мм			Ширина 800 мм		
описание	кол-во	код	описание	кол-во	код
Комплект, крыша с фланцем и основание	1	R5KTB**FIT	Комплект, крыша с фланцем и основание	1	R5KTB**FIT
Стойки вертикальные, без дополнительных креплений, 1 упаковка – 4 шт.	1	R5KMN*	Стойки вертикальные, без дополнительных креплений, 1 упаковка – 4 шт.	1	R5KMN**
19" вертикальный "С"-профиль, 2 шт.	2	R5MCRE**ITC	19" вертикальный "С"-профиль, 2 шт.	2	R5MCRE**ITC
Рейки боковые, широкие, 1 упаковка – 4 шт.	1	R5PDL**	Монтажный комплект для установки 19" стоек в шкаф шириной 800 мм, 4 шт.	2	R5MCRE01IT
Панели боковые с замком под ключ, 2 шт.	1	R5ITCPELK**	Панели боковые с замком под ключ, 2 шт.	1	R5ITCPELK**
Цоколь перфорированный с отверстиями для щеточного ввода	2	R5ZEIT**	Цоколь перфорированный с отверстиями для щеточного ввода	1	R5ZEIT**

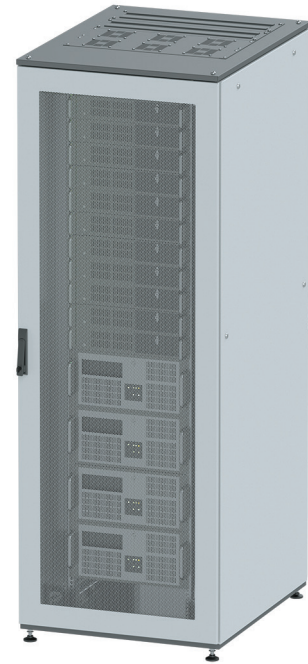
** В зависимости от габаритов шкафа

Комплекты поставки шкафов с дверью

Ширина 600 мм



Шкаф со стеклянной дверью



Шкаф с перфорированными дверьми

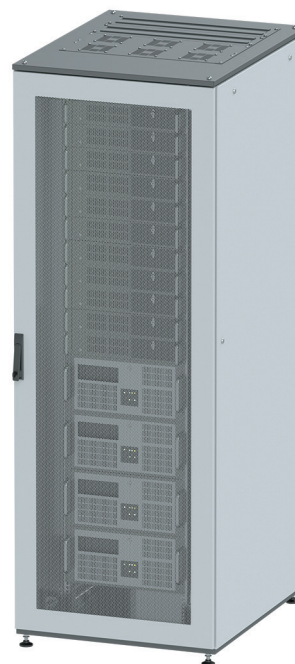
Шкаф со стеклянной дверью			Шкаф с перфорированными дверьми		
описание	кол-во	код	описание	кол-во	код
Комплект, крыша с фланцем и основание	1	R5KTB**FIT	Комплект, крыша с фланцем и основание	1	R5KTB**FIT
Стойки вертикальные, без дополнительных креплений, 1 упаковка – 4 шт.	1	R5KMN*	Стойки вертикальные, без дополнительных креплений, 1 упаковка – 4 шт.	1	R5KMN*
19" вертикальный "С"-профиль, 2 шт.	2	R5MCRE**ITC	19" вертикальный "С"-профиль, 2 шт.	2	R5MCRE**ITC
Рейки боковые, широкие, 1 упаковка – 4 шт.	1	R5PDL**	Рейки боковые, широкие, 1 упаковка – 4 шт.	1	R5PDL**
Дверь с ударопрочным стеклом	1	R5ITCPTED**	Дверь перфорированная	2	R5ITCPRMM**
Дверь сплошная	1	R5ITCPE**	Панели боковые с замком под ключ, 2 шт.	1	R5ITCPELK**
Панели боковые с замком под ключ, 2 шт.	1	R5ITCPELK**	Ножки регулируемые, M12x50 мм, 1 упаковка – 4 шт.	1	R5A45
Ножки регулируемые, M12x50 мм, 1 упаковка – 4 шт.	1	R5A45	Фальшпанель для крыши, L=600 мм	2	R5FCIT600
Фальшпанель для крыши	2	R5FCIT**	Панель с щеточным вводом в крыше, L=600 мм	1	R5FSIT600
Панель с щеточным вводом в крыше	1	R5FSIT**			

** В зависимости от габаритов шкафа

Ширина 800 мм



Шкаф со стеклянной дверью

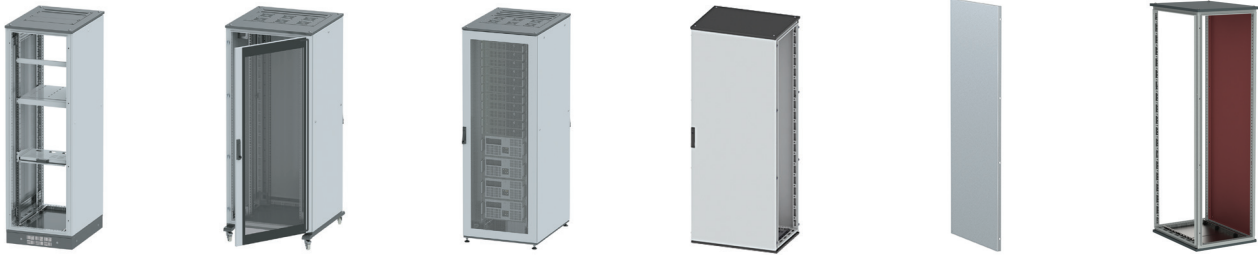


Шкаф с перфорированными дверями

Шкаф со стеклянной дверью			Шкаф с перфорированными дверями		
описание	кол-во	код	описание	кол-во	код
Комплект, крыша с фланцем и основание	1	R5KTB**FIT	Комплект, крыша с фланцем и основание	1	R5KTB**FIT
Стойки вертикальные, без дополнительных креплений, 1 упаковка – 4 шт.	1	R5KMN**	Стойки вертикальные, без дополнительных креплений, 1 упаковка – 4 шт.	1	R5KMN**
Вертикальные профили 19", 2 шт.	2	R5MCRE**ITC	19" вертикальный "С"-профиль, 2 шт.	2	R5MCRE**ITC
Монтажный комплект для установки 19" стоек в шкаф шириной 800 мм, 4 шт.	2	R5MCRE**IT	Монтажный комплект для установки 19" стоек в шкаф шириной 800 мм, 4 шт.	2	R5MCRE01IT
Дверь с ударопрочным стеклом	1	R5ITCPTED**	Дверь перфорированная	2	R5ITCPRMM**
Панели боковые с замком под ключ, 2 шт.	1	R5ITCPELK**	Панели боковые с замком под ключ, 2 шт.	1	R5ITCPELK**
Дверь сплошная	1	R5ITCPE**	Ножки регулируемые, M12x50 мм, 1 упаковка – 4 шт.	1	R5A45
Ножки регулируемые, M12x50 мм, 1 упаковка – 4 шт.	1	R5A45	Фальшпанель для крыши, L=800 мм	2	R5FCIT800
Фальшпанель для крыши, L=800 мм	2	R5FCIT800	Панель с щеточным вводом в крыше, L=800 мм	1	R5FSIT800
Панель с щеточным вводом в крыше, L=800 мм	1	R5FSIT800			

** В зависимости от габаритов шкафа

Таблица подбора



Размеры шкафа, мм			Передняя дверь	Задняя дверь	Код*	Перегородка между объединенными шкафами	
высота	ширина	глубина					
24U	600	600	стекло	сплошная	R5IT2466GS	X	
		800	перфорированная	перфорированная	R5IT2466PF		
		1000	стекло	сплошная	R5IT2468GS		
	800	800	перфорированная	перфорированная	R5IT2468PF		
		1000	стекло	сплошная	R5IT2461GS		
		800	перфорированная	перфорированная	R5IT2461PF		
38U	600	600	стекло	сплошная	R5IT2481GS	X	
		800	перфорированная	перфорированная	R5IT2481PF		
		1000	стекло	сплошная	R5IT3866GS		
	800	800	перфорированная	перфорированная	R5IT3866PF		
		1000	стекло	сплошная	R5IT3868GS		
		800	перфорированная	перфорированная	R5IT3868PF		
42U	600	600	стекло	сплошная	R5IT3881GS	X	
			перфорированная	перфорированная	R5IT3881PF		
			сплошная	сплошная	R5IT4266GS		
		800	800	стекло	сплошная		R5IT4266PF
			1000	перфорированная	перфорированная		R5IT4266MT
			800	сплошная	сплошная		R5IT4266WD
	800	800	800	стекло	сплошная	R5IT4268GS	R5DVE2060
			1000	перфорированная	перфорированная	R5IT4268PF	
			800	сплошная	сплошная	R5IT4268MT	
		1000	800	стекло	сплошная	R5IT4268WD	
			1000	перфорированная	перфорированная	R5IT4261GS	
			800	сплошная	сплошная	R5IT4261PF	
47U	600	600	стекло	сплошная	R5IT4261MT	X	
			перфорированная	перфорированная	R5IT4261WD		
			сплошная	сплошная	R5IT4288GS		
		800	800	стекло	сплошная		R5IT4288PF
			1000	перфорированная	перфорированная		R5IT4288MT
			800	сплошная	сплошная		R5IT4288WD
	800	800	800	стекло	сплошная	R5IT4281GS	R5DVE2080
			1000	перфорированная	перфорированная	R5IT4281PF	
			800	сплошная	сплошная	R5IT4281MT	
		1000	800	стекло	сплошная	R5IT4281WD	
			1000	перфорированная	перфорированная	R5IT4766GS	
			800	сплошная	сплошная	R5IT4766PF	
800	800	800	стекло	сплошная	R5IT4768GS	R5DVE2260	
		1000	перфорированная	перфорированная	R5IT4768PF		
		800	сплошная	сплошная	R5IT4768WD		
	1000	800	стекло	сплошная	R5IT4761GS		
		1000	перфорированная	перфорированная	R5IT4761PF		
		800	сплошная	сплошная	R5IT4761WD		
800	800	800	стекло	сплошная	R5IT4788GS	R5DVE2280	
		1000	перфорированная	перфорированная	R5IT4788PF		
		800	сплошная	сплошная	R5IT4788WD		
	1000	800	стекло	сплошная	R5IT4781GS		
		1000	перфорированная	перфорированная	R5IT4781PF		
		800	сплошная	сплошная	R5IT4781WD		

Аксессуары для шкафов

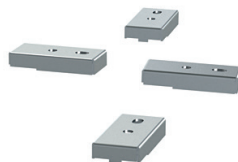
Комплект для объединения шкафов

Сейсмокомплект

Фиксаторы цоколя к полу

Концевой выключатель (дверной)

Освещение





Коды совместимых элементов

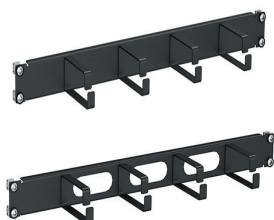
потолочный вентилятор	цоколь	полки			панель с щеточным вводом	панель заглушка для крыши	широкая боковая рейка	уголок для тяжелого оборудования
		стационарные	выдвижные	регулируемая				
R5VSIT6002F / R5VSIT6004F	R5ZE661*	R5RFIT400	R5REIT30	R5RERIT810	R5FSIT600	R5FCIT600	R5PDL600	X
	R5ZEIT681	R5RFCIT80	R5REIT6880				R5PDL800	R5GFITC800
	R5ZEIT610	R5RFCIT100	R5REIT68100				R5PDL1000	R5GFITC1000
R5VSIT8002F / R5VSIT8004F	R5ZEIT881	R5RFCIT80	R5REIT6880	R5FSIT800	R5FCIT800	R5PDL800	R5GFITC800	
	R5ZEIT810	R5RFCIT100	R5REIT68100			R5PDL1000	R5GFITC1000	
R5VSIT6002F / R5VSIT6004F	R5ZE661*	R5RFIT400	R5REIT30	R5RERIT810	R5FSIT600	R5FCIT600	R5PDL600	X
	R5ZEIT681	R5RFCIT80	R5REIT6880				R5PDL800	R5GFITC800
	R5ZEIT610	R5RFCIT100	R5REIT68100				R5PDL1000	R5GFITC1000
R5VSIT8002F / R5VSIT8004F	R5ZEIT881	R5RFCIT80	R5REIT6880	R5FSIT800	R5FCIT800	R5PDL800	R5GFITC800	
	R5ZEIT810	R5RFCIT100	R5REIT68100			R5PDL1000	R5GFITC1000	
R5VSIT6002F / R5VSIT6004F	R5ZE661*	R5RFIT400	R5REIT30	R5RERIT810	R5FSIT600	R5FCIT600	R5PDL600	X
	R5ZEIT681	R5RFCIT80	R5REIT6880				R5PDL800	R5GFITC800
	R5ZEIT610	R5RFCIT100	R5REIT68100				R5PDL1000	R5GFITC1000
R5VSIT8002F / R5VSIT8004F	R5ZEIT881	R5RFCIT80	R5REIT6880	R5FSIT800	R5FCIT800	R5PDL800	R5GFITC800	
	R5ZEIT810	R5RFCIT100	R5REIT68100			R5PDL1000	R5GFITC1000	
R5VSIT6002F / R5VSIT6004F	R5ZE661*	R5RFIT400	R5REIT30	R5RERIT810	R5FSIT600	R5FCIT600	R5PDL600	X
	R5ZEIT681	R5RFCIT80	R5REIT6880				R5PDL800	R5GFITC800
	R5ZEIT610	R5RFCIT100	R5REIT68100				R5PDL1000	R5GFITC1000
R5VSIT8002F / R5VSIT8004F	R5ZEIT881	R5RFCIT80	R5REIT6880	R5FSIT800	R5FCIT800	R5PDL800	R5GFITC800	
	R5ZEIT810	R5RFCIT100	R5REIT68100			R5PDL1000	R5GFITC1000	

Термостаты



Стр. 215

Аксессуары



Стр. 156

Блок распределения питания 19"

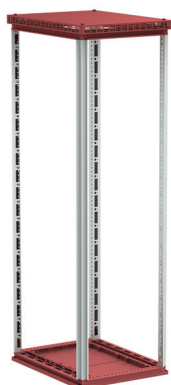
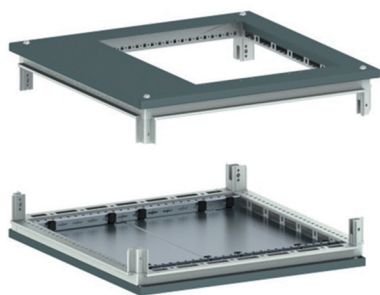


Стр. 158

Бесперебойный блок питания



Стр. 174

Комплект: крыша и основание

Материал:

- сталь толщиной 1,5 мм, порошковое покрытие RAL 7011 (темно-серый) или RAL 9005 (черный).

Отличительные особенности:

- крыша поставляется с перфорацией для естественной вентиляции шкафа или с фланцем для кабельного ввода и вентиляторной панели.

Комплект поставки:

- дно, крыша, элементы для организации кабельного ввода, монтажные аксессуары.

Чертежи:

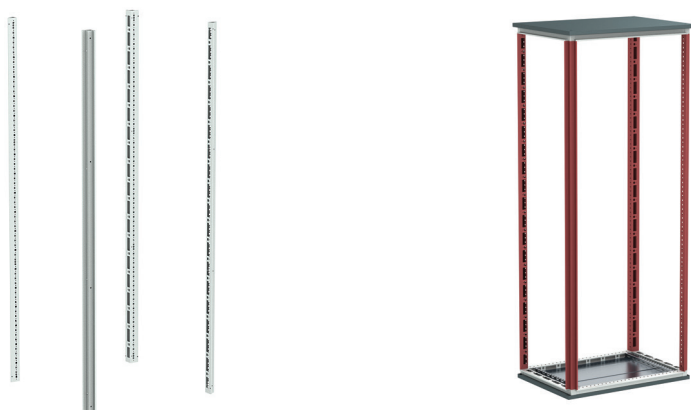
- см. на диске.

Размеры шкафа, мм		Код			Цвет
ширина	глубина	комплект: крыша и основание	комплект: крыша с фланцем и основание	комплект: крыша перфорированная и основание	
600	600	R5KTB66	R5KTB66FIT	x	темно-серый
		R5KTB66B	R5KTB66FITB	x	черный
600	800	R5KTB68	R5KTB68FIT	R5KTB68H50IT	темно-серый
		R5KTB68B	R5KTB68FITB	R5KTB68H50ITB	черный
	1000	R5KTB610	R5KTB610FIT	R5KTB610H50IT	темно-серый
		R5KTB610B	R5KTB610FITB	R5KTB610H50ITB	черный
800	800	R5KTB88	R5KTB88FIT	R5KTB88H50IT	темно-серый
		R5KTB88B	R5KTB88FITB	R5KTB88H50ITB	черный
	1000	R5KTB810	R5KTB810FIT	R5KTB810H50IT	темно-серый
		R5KTB810B	R5KTB810FITB	R5KTB810H50ITB	черный

Конфигуратор крыши

Крыша	Кол-во U для установки
R5KTB66FIT	2
R5KTB68FIT	3
R5KTB610FIT	4
R5KTB88FIT	3
R5KTB810FIT	4
Вентиляторы	Кол-во занимаемых U
R5VSIT6002F	1
R5VSIT6004F	2
R5VSIT6004FT	2
R5VSIT6006FT	3
R5VSIT8003F	1
R5VSIT8006FT	2
R5VSIT8009FT	3
Заглушка	Кол-во занимаемых U
R5FCIT600	1
R5FCIT800	1
Кабельный ввод	Кол-во занимаемых U
R5FSIT600	1
R5FSIT800	1

Комплект вертикальных стоек



Назначение:

- основные элементы каркаса шкафа.

Материал:

- сталь 1,5 мм, порошковое покрытие RAL 7035 или RAL 9005.

Отличительные особенности:

- конструкция профиля имеет 6 ребер жесткости, что обеспечивает высокую прочность и несущую способность стоек (до 700 кг на каркас и 1000 кг на шкаф в сборе);
- стойки имеют стандартную перфорацию с шагом 25 мм.

Комплект поставки:

- 4 стойки, без монтажных аксессуаров.

Чертежи:

- см. на диске.

Размеры шкафа		Цвет серый	Цвет черный
высота, Units	высота, мм		
24	1200	R5KMN12	R5KMN12B
38	1800	R5KMN18	R5KMN18B
42	2000	R5KMN20	R5KMN20B
47	2200	R5KMN22	R5KMN22B

Комплект для объединения шкафов



Назначение:

- объединение шкафов общим весом не более 600 кг.

Материал:

- металл.

Комплект поставки:

- 8 соединителей, уплотнитель, монтажные аксессуары.

Чертеж:

- см. на диске.

Описание	Код
Комплект для объединения шкафов	R5KE65

Монтажный комплект для установки 19" стоек в шкафах шириной 800 мм



Назначение:

- установка 19" C- и L-образных профилей в шкафах шириной 800 мм.

Материал:

- оцинкованная сталь 2,5 мм.

Отличительные особенности:

- устанавливаются в шкафы шириной 800 мм.

Комплект поставки:

- 4 крепежных элемента, монтажные аксессуары.

Описание	Код
Монтажный комплект для установки 19" стоек в шкафах шириной 800 мм	R5MCRE01IT

Кронштейны для крепления 19" стоек на R5PDL**



Назначение:

- дополнительное крепление для установки 19" C- и L-образных профилей в шкафах шириной 800 мм. Предотвращает скручивания профиля при неравномерных нагрузках.

Материал:

- оцинкованная сталь 2,5 мм.

Отличительные особенности:

- устанавливаются в шкафы шириной 800 мм;
- монтаж кронштейна производится с применением рейки R5PDL**.

Комплект поставки:

- 2 кронштейна, монтажные аксессуары.

Описание	Код
Кронштейны для крепления 19" стоек на рейки R5PDL**	R5MCRE02IT

Широкая боковая рейка



Назначение:

- сборка универсальных конструкций.

Материал:

- оцинкованная сталь 1,5 мм.

Отличительные особенности:

- имеет три монтажных плоскости, перфорация с шагом 25 мм;
- монтируется по глубине шкафа.

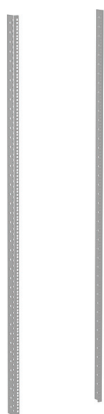
Комплект поставки:

- 4 рейки, монтажные аксессуары.

Глубина шкафа, мм	Максимальная статическая нагрузка, кг*	Код
600	200	R5PDL600
800	170	R5PDL800
1000	140	R5PDL1000

* Нагрузка распределена равномерно на 2 параллельно смонтированные рейки

Вертикальный С-образный профиль для 19" оборудования



Назначение:

- монтажный профиль для установки 19" оборудования.

Материал:

- оцинкованная сталь 1,8 мм.

Отличительные особенности:

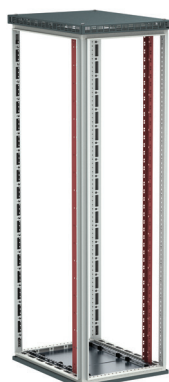
- для установки профиля в шкаф необходимо применять рейки R5PDL** (стр. 146);
- для установки профиля в шкаф шириной 800 мм необходимо применять дополнительный аксессуар R5MCRE01IT.

Комплект поставки:

- 2 вертикальных профиля, монтажные аксессуары.

Высота, Units	Высота шкафа, мм	Код
24	1200	R5MCRE12ITC
38	1800	R5MCRE18ITC
42	2000	R5MCRE20ITC
47	2200	R5MCRE22ITC

Вертикальный L-образный профиль для 19" оборудования



Назначение:

- монтажный профиль для установки 19" оборудования.

Материал:

- оцинкованная сталь 1,8 мм.

Отличительные особенности:

- для установки профиля в шкаф необходимо применять рейки R5PDL** (стр. 146);
- для установки профиля в шкаф шириной 800 мм применяется дополнительный аксессуар R5MCRE01IT.

Комплект поставки:

- 2 вертикальных профиля, монтажные аксессуары.

Высота, Units	Высота шкафа, мм	Код
24	1200	R5MCRE12ITL
38	1800	R5MCRE18ITL
42	2000	R5MCRE20ITL
47	2200	R5MCRE22ITL

Дверь с тонированным стеклом

Назначение:

- ограничение доступа к установленному в оболочке оборудованию.

Материал:

- сталь 2 мм, порошковое покрытие RAL 7035 или RAL 9005;
- затемненное ударопрочное стекло толщиной 4 мм.

Отличительные особенности:

- имеет уплотнитель по внутреннему периметру;
- укомплектована поворотной ручкой R5CE201 со встроенным замком.

Комплект поставки:

- дверь, замок, монтажные аксессуары.

Чертежи:

- см. на диске.

Размеры шкафа			Цвет серый	Цвет черный
высота, Units	высота, мм	ширина, мм		
24	1200	600	R5ITCPTED1260	R5ITCPTED1260B
		800	R5ITCPTED1280	R5ITCPTED1280B
38	1800	600	R5ITCPTED1860	R5ITCPTED1860B
		800	R5ITCPTED1880	R5ITCPTED1880B
42	2000	600	R5ITCPTED2060	R5ITCPTED2060B
		800	R5ITCPTED2080	R5ITCPTED2080B
47	2200	600	R5ITCPTED2260	R5ITCPTED2260B
		800	R5ITCPTED2280	R5ITCPTED2280B

Перфорированная дверь

Назначение:

- ограничение доступа к установленному в оболочке оборудованию.

Материал:

- сталь 2 мм, порошковое покрытие RAL 7035 или RAL 9005.

Отличительные особенности:

- перфорация 58 % от поверхности двери;
- укомплектована внутренней усиливающей рамой;
- имеет уплотнитель по внутреннему периметру;
- укомплектована поворотной ручкой R5CE201 со встроенным замком.

Чертежи:

- см. на диске.

Размеры шкафа			Цвет серый	Цвет черный
высота, Units	высота, мм	ширина, мм		
24	1200	600	R5ITCPRMM1260	R5ITCPRMM1260B
		800	R5ITCPRMM1280	R5ITCPRMM1280B
38	1800	600	R5ITCPRMM1860	R5ITCPRMM1860B
		800	R5ITCPRMM1880	R5ITCPRMM1880B
42	2000	600	R5ITCPRMM2060	R5ITCPRMM2060B
		800	R5ITCPRMM2080	R5ITCPRMM2080B
47	2200	600	R5ITCPRMM2260	R5ITCPRMM2260B
		800	R5ITCPRMM2280	R5ITCPRMM2280B

Сплошная дверь



Назначение:

- ограничение доступа к установленному в оболочке оборудованию.

Материал:

- сталь 2 мм, порошковое покрытие RAL 7035 или RAL 9005.

Отличительные особенности:

- укомплектована внутренней усиливающей рамой;
- имеет уплотнитель по внутреннему периметру;
- укомплектована поворотной ручкой R5CE201 со встроенным замком.

Размеры шкафа			Цвет серый	Цвет черный
высота, Units	высота, мм	ширина, мм		
24	1200	600	R5ITCPE1260	R5ITCPE1260B
		800	R5ITCPE1280	R5ITCPE1280B
38	1800	600	R5ITCPE1860	R5ITCPE1860B
		800	R5ITCPE1880	R5ITCPE1880B
42	2000	600	R5ITCPE2060	R5ITCPE2060B
		800	R5ITCPE2080	R5ITCPE2080B
47	2200	600	R5ITCPE2260	R5ITCPE2260B
		800	R5ITCPE2280	R5ITCPE2280B

Боковые панели с замком



Назначение:

- ограничение доступа к установленному в оболочке оборудованию.

Материал:

- сталь 1,5 мм, порошковое покрытие RAL 7035 или RAL 9005.

Отличительные особенности:

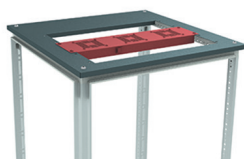
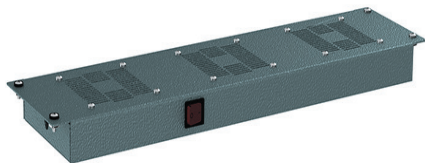
- имеют уплотнитель по внутреннему периметру;
- имеют 3 замка для ограничения доступа к содержимому шкафа.

Комплект поставки:

- две боковые панели, монтажные аксессуары.

Размеры шкафа			Цвет серый	Цвет черный
высота, Units	высота, мм	ширина, мм		
24	1200	600	R5ITCPELK1260	R5ITCPELK1260B
		800	R5ITCPELK1280	R5ITCPELK1280B
		1000	R5ITCPELK12100	R5ITCPELK12100B
38	1800	600	R5ITCPELK1860	R5ITCPELK1860B
		800	R5ITCPELK1880	R5ITCPELK1880B
		1000	R5ITCPELK18100	R5ITCPELK18100B
42	2000	600	R5ITCPELK2060	R5ITCPELK2060B
		800	R5ITCPELK2080	R5ITCPELK2080B
		1000	R5ITCPELK20100	R5ITCPELK20100B
47	2200	600	R5ITCPELK2260	R5ITCPELK2260
		800	R5ITCPELK2280	R5ITCPELK2280B
		1000	R5ITCPELK22100	R5ITCPELK22100B

Вентиляторная потолочная панель


Назначение:

- принудительная вентиляция оборудования внутри шкафа.

Материал:

- оцинкованная сталь 1,5 мм, порошковое покрытие RAL 7011 или RAL 9005.

Отличительные особенности:

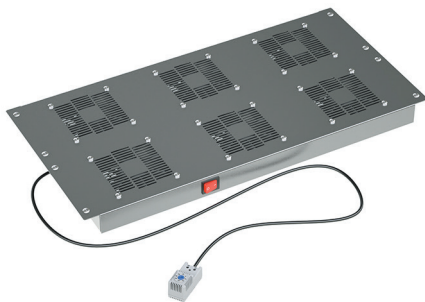
- используется для установки на крышу с фланцем (стр. 144);
- номинальное напряжение 220–240 В;
- номинальный ток 0,3–0,9 А;
- потребляемая мощность 44–132 Вт;
- высота 1U для ширины шкафа 600 и 800 мм.

Комплект поставки:

- вентиляторная панель с выключателем, кабель с вилкой, монтажные аксессуары.

Ширина шкафа, мм	Кол-во вентиляторов	Цвет серый	Цвет черный	Кол-во занимаемых U
600	2	R5VSIT6002F	R5VSIT6002FB	1U
	4	R5VSIT6004F	R5VSIT6004FB	2U
800	3	R5VSIT8003F	R5VSIT8003FB	3U
	6	R5VSIT8006F	R5VSIT8006FB	4U

Вентиляторная панель с термостатом


Назначение:

- принудительная вентиляция оборудования внутри шкафа.

Материал:

- оцинкованная сталь 1,5 мм, порошковое покрытие RAL 7011 или RAL 9005.

Отличительные особенности:

- используется для установки на крышу с фланцем (стр. 144);
- номинальное напряжение – 220–240 В;
- номинальный ток 0,6–1,3 А;
- потребляемая мощность 88–198 Вт.

Комплект поставки:

- вентиляторная панель с выключателем разъемом IEC, кабель с вилкой, Shuko, термостат, монтажные аксессуары.

Ширина шкафа, мм	Кол-во вентиляторов	Цвет серый	Кол-во занимаемых U
600	4	R5VSIT6004FT	1U
800	6	R5VSIT8006FT	2U
	9	R5VSIT8009FT	3U

Технические характеристики вентилятора

Модель	АРТ	Подшипник	Номинальное напряжение	Частота, Гц	Силовой ток	Потребляемая мощность	Скорость оборотов в мин.	Поток воздуха	Статическое давление	Шум	Вес
DP200A	2123ХВТ.GN	шариковый	220–240	50/60	0.14/0.12	22/21	2850/3150	97/117	0.34/0.39	45/50	550

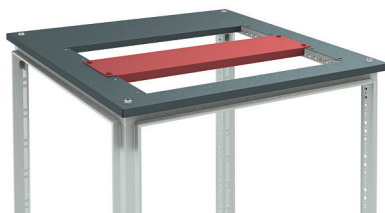
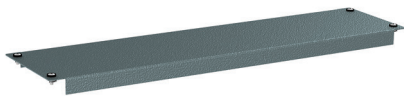
Подбор вентиляторного модуля на крышу

Ширина, мм	Глубина, мм	Возможна установка вентилятора	
		Модель	Модель
600	600	R5VSIT6002F	R5VSIT6004F/T
	800	R5VSIT6002F	R5VSIT6004F/T
	1000	R5VSIT6002F	R5VSIT6004F/T
800	800	R5VSIT8003F	R5VSIT8006F/T
	1000	R5VSIT8003F	R5VSIT8006F/T

Технические характеристики вентиляторных модулей

АРТ	Расход воздуха, м³/ч	Ток, не более, А	Расход электроэнергии, Вт	Возможный отвод тепла, кВт
R5VSIT6002F	214	0,26	35	0,35
R5VSIT6004F/T	428	0,39	55	0,55
R5VSIT8003F	321	0,52	78	0,78
R5VSIT8006F/T	642	0,78	110	1,1
R5VSIT8009FT	963	1,17	140	1,4

Фальшпанель для крыши с фланцем



Назначение:

- закрывает неиспользуемые посадочные места в крыше с фланцем.

Материал:

- сталь 1,5 мм, порошковое покрытие RAL 7011 или RAL 9005.

Отличительные особенности:

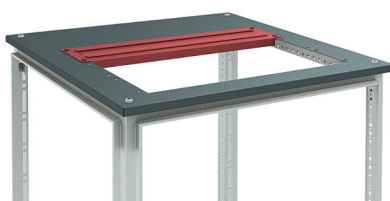
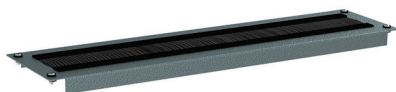
- монтируется в крышу с фланцем;
- высота 1U для ширины шкафа 600 и 800 мм.

Комплект поставки:

- фальшпанель, монтажные аксессуары.

Ширина крыши, мм	Цвет темно-серый	Цвет черный
600	R5FCIT600	R5FCIT600B
800	R5FCIT800	R5FCIT800B

Панель с щеточным кабельным вводом для крыши с фланцем



Назначение:

- ввод кабеля.

Материал:

- сталь, порошковое покрытие RAL 7011 или RAL 9005.

Отличительные особенности:

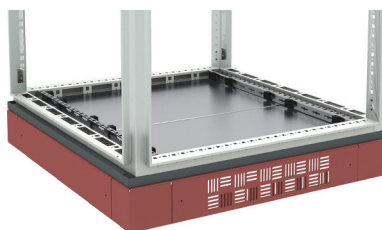
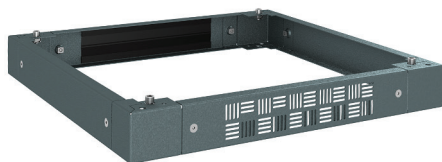
- надежно защищает установленное в шкафу оборудование от грязи и пыли;
- монтируется в крышу с фланцем.

Комплект поставки:

- кабельный ввод, монтажные аксессуары.

Ширина крыши, мм	Цвет темно-серый	Цвет черный
600	R5FSIT600	R5FSIT600B
800	R5FSIT800	R5FSIT800B

Цоколь перфорированный, с отверстием для щеточного ввода



Назначение:

- для удобства установки шкафа и ввода кабеля.

Материал:

- сталь 1,5 мм, порошковое покрытие RAL 7011 или RAL 9005.

Отличительные особенности:

- цоколь разборный, состоит из передней, задней, боковых панелей и 4 опорных углов;
- перфорация спереди для обеспечения естественной вентиляции;
- заказывается одним кодом.

Комплект поставки:

- щеточный фильтр;
- составные части цоколя, монтажные аксессуары.

Размеры шкафа, мм		Цвет темно-серый	Цвет черный
ширина	глубина		
600	600	R5ZEIT661	R5ZEIT661B
	800	R5ZEIT681	R5ZEIT681B
	1000	R5ZEIT610	R5ZEIT610B
800	800	R5ZEIT881	R5ZEIT881B
	1000	R5ZEIT810	R5ZEIT810B

Аксессуары для основания шкафа

Регулируемые ножки


Назначение:

- установка шкафа по уровню.

Материал:

- винты M12, пластиковые опоры.

Отличительные особенности:

- полная высота ножки от 70 до 125 мм;
- максимальная статическая нагрузка на одну ножку – 300 кг.

Комплект поставки:

- 4 ножки, монтажные аксессуары.

Описание	Полная высота ножки, мм	Код
Регулируемые ножки по высоте (до 50 мм)	70	R5A45
Регулируемые ножки по высоте (от 50 до 100 мм)	125	R5A53

Профиль для установки роликов


Назначение:

- облегчение транспортировки.

Материал:

- сталь 2 мм, порошковое покрытие RAL 7011.

Комплект поставки:

- 2 профиля, монтажные аксессуары.

Глубина шкафа, мм	Код
600	R5A48
800	R5A49
1000	R5A10

Ролики со сдвоенными колесами


Назначение:

- облегчение транспортировки.

Отличительные особенности:

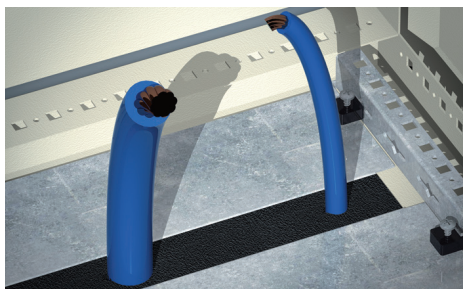
- 2 ролика из комплекта снабжены тормозными механизмами;
- максимальная статическая нагрузка на один ролик составляет 80 кг.

Комплект поставки:

- 4 ролика, монтажные аксессуары.

Описание	Код
Комплект роликов	R5A41

Уплотнитель для кабельного ввода


Назначение:

- организация ввода кабеля и обеспечение высокой степени защиты IP.

Материал:

- вспененный полиуретан.

Отличительные особенности:

- сечение 25x25 мм;
- монтируется на стандартный кабельный ввод, которым по умолчанию снабжается каждый комплект "крыша-дно".

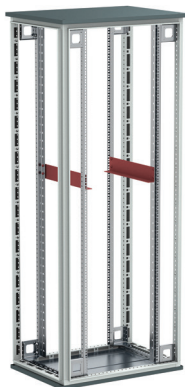
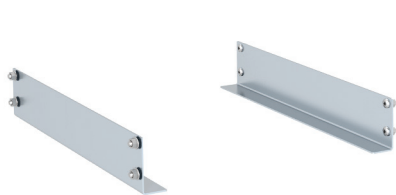
Комплект поставки:

- уплотнитель.

Ширина шкафа, мм	Код
600	R5FPC600
800	R5FPC800

Уголок для установки

Уголок для установки тяжелого оборудования



Назначение:

- уголки позволяют равномерно распределить нагрузку на направляющие монтажного шкафа, создаваемую оборудованием, имеющим только фронтальное крепление.

Материал:

- оцинкованная сталь 2,5 мм.

Отличительные особенности:

- используется для установки на L-профили и С-профили (стр. 147);
- максимальная статическая нагрузка – 60 кг;
- высота 0U (крепятся сбоку Юниты не занимают).

Комплект поставки:

- уголок, монтажные аксессуары.

Глубина шкафа, мм	Код для крепления на С-профиль	Код для крепления на L-профиль
800	R5GFITC800	R5GFITL800
1000	R5GFITC1000	R5GFITL1000

Уголок регулируемый для установки тяжелого оборудования



Назначение:

- уголки позволяют равномерно распределить нагрузку на направляющие монтажного шкафа, создаваемую оборудованием, имеющим только фронтальное крепление.

Материал:

- оцинкованная сталь 2,5 мм.

Отличительные особенности:

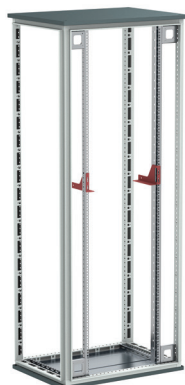
- устанавливается на L-образный профиль;
- имеет регулировку по глубине;
- максимальная статическая нагрузка – 60 кг;
- высота 1U.

Комплект поставки:

- уголок, монтажные аксессуары.

Глубина шкафа, мм	Код
800	R5GRIT800
1000	R5GRIT1000

Направляющая для 19" оборудования



Назначение:

- установка 19" оборудования.

Материал:

- сталь 2 мм, порошковое покрытие RAL 7035.

Отличительные особенности:

- высота 1U.

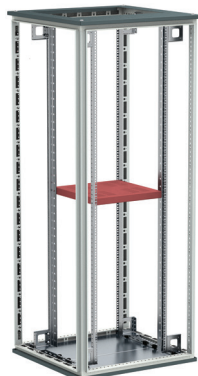
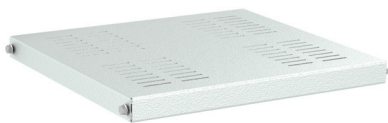
Комплект поставки:

- 2 направляющие, монтажные аксессуары.

Описание	Код
Направляющая для 19" оборудования	R5SCRK01

Полки

Стационарная перфорированная


Назначение:

- размещение тяжелого оборудования.

Материал:

- сталь 1,5 мм, порошковое покрытие RAL 7035 или RAL 9005.

Отличительные особенности:

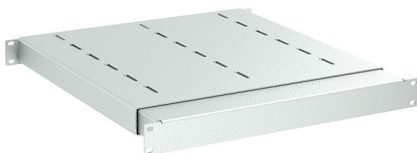
- перфорированная основа;
- максимальная статическая нагрузка – 100 кг;
- высота 1U.

Комплект поставки:

- полка, монтажные аксессуары.

Тип профиля	Высота, Units	Глубина шкафа, мм	Цвет серый	Цвет черный
L	1	800	R5RFLIT80	R5RFLIT80B
	1	1000	R5RFLIT100	R5RFLIT100B
C	1	800	R5RFCIT80	R5RFCIT80B
	1	1000	R5RFCIT100	R5RFCIT100B

Регулируемая по глубине


Назначение:

- размещение легкого оборудования.

Материал:

- сталь 1,5 мм, порошковое покрытие RAL 7035 или RAL 9005.

Отличительные особенности:

- перфорированная основа;
- регулируется по глубине от 440 до 740 мм;
- максимальная статическая нагрузка – 50 кг;
- высота 1U.

Комплект поставки:

- полка, монтажные аксессуары.

Высота, Units	Глубина, мм	Цвет серый	Цвет черный
1	600–800–1000	R5RERIT810	R5RERIT810B

Выдвижная перфорированная


Назначение:

- размещение оборудования.

Материал:

- сталь 1,5 мм, порошковое покрытие RAL 7035 или RAL 9005.

Отличительные особенности:

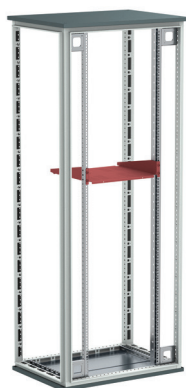
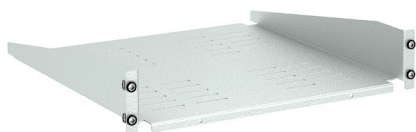
- благодаря возможности выдвигания облегчается доступ к оборудованию;
- максимальная статическая нагрузка – 50 кг;
- высота 1U;
- глубина 500 и 700 мм.

Комплект поставки:

- полка, монтажные аксессуары.

Высота, Units	Глубина шкафа, мм	Цвет серый	Цвет черный
1	800	R5REIT6880	R5REIT6880B
	1000	R5REIT68100	R5REIT68100B

Консольная



Назначение:

- размещение легкого оборудования.

Материал:

- сталь 1,5 мм, порошковое покрытие RAL 7035 или RAL 9005.

Отличительные особенности:

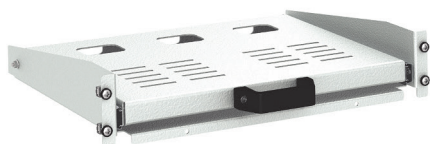
- перфорированная основа;
- максимальная статическая нагрузка – 25 кг;
- высота 2U;
- глубина 250 и 400 мм.

Комплект поставки:

- полка, монтажные аксессуары.

Высота, Units	Глубина, мм	Цвет серый	Цвет черный
2	250	R5RFIT250	R5RFIT250B
	400	R5RFIT400	R5RFIT400B

Выдвижная для клавиатуры



Назначение:

- размещение клавиатуры, небольших инструментов, инструкций.

Материал:

- сталь 1,5 мм, порошковое покрытие RAL 7035 или RAL 9005.

Отличительные особенности:

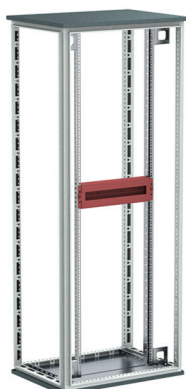
- благодаря возможности выдвигания облегчается доступ к оборудованию;
- максимальная статическая нагрузка – 60 кг;
- высота 2U;
- глубина 300 мм.

Комплект поставки:

- полка, монтажные аксессуары.

Высота, Units	Глубина, мм	Цвет серый	Цвет черный
2	300	R5REIT30	R5REIT30B

Модульный блок 19" с DIN-рейкой, 3U



Назначение:

- установка модульного электротехнического оборудования в 19" направляющие.

Материал:

- сталь 1,5 мм, порошковое покрытие RAL 7035 или RAL 9005.

Отличительные особенности:

- высота панели 3U;
- количество модулей – 22.

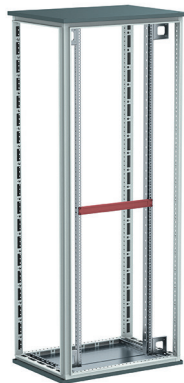
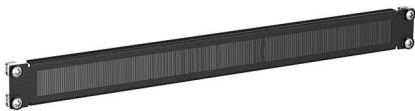
Комплект поставки:

- модульный блок, DIN-рейка, монтажные аксессуары.

Высота, Units	Цвет серый	Цвет черный
3	R5CMDIT3HE	R5CMDIT3HEB

Организация кабеля

19" кабельный ввод с щеточным буртиком


Назначение:

- для ввода кабеля.

Материал:

- оцинкованная сталь/полиамидная вставка.

Отличительные особенности:

- позволяет надежно защитить установленное в шкафу оборудование от пыли и грязи;
- высота 1U.

Комплект поставки:

- кабельный ввод, монтажные аксессуары.

Высота, Units	Цвет серый	Цвет черный
1	R5SPZ191HE	R5SPZ191HEB

19" кабельный органайзер


Назначение:

- прокладка кабеля.

Материал:

- основания: оцинкованная сталь 2 мм, порошковое покрытие RAL 7035 или RAL 9005;
- кольца: полиамид.

Отличительные особенности:

- для горизонтального распределения коммутационных кабелей;
- размеры колец: 76x36 мм;
- высота 1U.

Комплект поставки:

- кабельный органайзер, монтажные аксессуары.

Высота, Units	Цвет серый	Цвет черный
1	R5PC191HE	R5PC191HEB

19" кабельный органайзер с проходными отверстиями


Назначение:

- прокладка кабеля.

Материал:

- основания: оцинкованная сталь 2 мм, порошковое покрытие RAL 7035 или RAL 9005.
- кольца: полиамид.

Отличительные особенности:

- облегчает фронтальную укладку кабелей, одновременно позволяя пропускать их для подключения к устройствам с тыльной стороны стойки;
- размеры колец: 76x36 мм;
- высота 1U.

Комплект поставки:

- кабельный органайзер, монтажные аксессуары.

Высота, Units	Цвет серый	Цвет черный
1	R5PCF191HE	R5PCF191HEB

Одиночный органайзер



Назначение:

- надежная фиксация большого количества проводов.

Материал:

- пластик.

Комплект поставки

- пластиковое кольцо – 6 шт.;
- монтажные аксессуары.

Наименование	Упаковка, шт.	Код
Держатель кабеля CL 40x40	6	R5ITCL4040
Держатель кабеля CL 40x60	6	R5ITCL4060
Держатель кабеля CL 60x60	6	R5ITCL6060

Комплект крепежа на 19" направляющие



Назначение:

- крепление 19" оборудования.

Комплект поставки:

- 10 винтов, 10 шайб, 10 закладных гаек

Описание	Код
Комплект: винт, шайба гайка	R5CNS12R

Глухая панель 19"



Назначение:

- закрытие свободного пространства в 19" плоскости.

Материал:

- сталь 2 мм.

Комплект поставки:

- 1 панель, монтажные аксессуары.

Высота панели, мм	Высота, Units	Цвет серый	Цвет черный
43,6	1	R5PRK1	R5PRK1B
88	2	R5PRK2	R5PRK2B
132,5	3	R5PRK3	R5PRK3B
177	4	R5PRK4	
221,5	5	R5PRK5	
266	6	R5PRK6	
310,5	7	R5PRK7	
355	8	R5PRK8	
399	9	R5PRK9	
443,5	10	R5PRK10	
488	11	R5PRK11	
532,5	12	R5PRK12	

Блок розеток для 19" шкафов, 8 розеток Schuko


Назначение:

- распределение питания.

Отличительные особенности:

- совместим со всеми линейками 19" оборудования;
- номинальное напряжение 220–250 В;
- максимальная мощность распределения 16 А;
- степень защиты – IP20;
- высота 1U.

Комплект поставки:

- кабель питания с заземлением с разъемом Shuko – 2 м, крепеж.

Способ монтажа:

- горизонтальный, на 19-дюймовые конструктивы.

Высота	Розетка	Кол-во	Питание	Код
1U	Schuko	8	16А	R519SH8

Блок розеток для 19" шкафов, 8 розеток Schuko, выключатель


Назначение:

- распределение питания.

Отличительные особенности:

- совместим со всеми линейками 19" оборудования;
- выключатель с подсветкой;
- номинальное напряжение 220–250 В;
- максимальная мощность распределения 10 А;
- степень защиты – IP20;
- высота 1U.

Комплект поставки:

- кабель питания с заземлением с разъемом IEC 60320 C14 – 2 м, крепеж.

Способ монтажа:

- горизонтальный, на 19-дюймовые конструктивы.

Высота	Розетка	Кол-во	Питание	Код
1U	Schuko	8	10А	R519SH8OPSHC14

Блок розеток для 19" шкафов, 6 розеток Schuko, защита от перенапряжения, индикация


Назначение:

- распределение питания.

Отличительные особенности:

- совместим со всеми линейками 19" оборудования;
- устройство защиты от перенапряжения;
- индикатор заземления;
- индикатор перенапряжения;
- индикатор электропитания;
- выключатель с подсветкой;
- номинальное напряжение 220–250 В;
- максимальная мощность распределения 16 А;
- степень защиты – IP20;
- высота 1U.

Комплект поставки:

- кабель питания с заземлением с разъемом Shuko – 2 м, крепеж.

Способ монтажа:

- горизонтальный, на 19-дюймовые конструктивы.

Высота	Розетка	Кол-во	Питание	Код
1U	Schuko	6	16А	R519SH6OPSHSP

Блок розеток для 19" шкафов, 8 розеток IEC 60320 C13, амперметр


Назначение:

- распределение питания.

Отличительные особенности:

- совместим со всеми линейками 19" оборудования;
- амперметр цифровой, переменного тока;
- номинальное напряжение 220–250 В;
- максимальная мощность распределения 10 А;
- степень защиты – IP20;
- высота 1U.

Комплект поставки:

- кабель питания с заземлением с разъемом IEC 60320 C14 – 2 м, крепеж.

Способ монтажа:

- горизонтальный, на 19-дюймовые конструктивы.

Высота	Розетка	Кол-во	Питание	Код
1U	IEC 60320 C13	8	10А	R519IEC8AMC14

Блок розеток для 19" шкафов, 8 розеток IEC 60320 C13, автомат защиты 1P



Назначение:

- распределение питания.

Отличительные особенности:

- совместим со всеми линейками 19" оборудования;
- автомат защиты 1P;
- номинальное напряжение 220–250 В;
- максимальная мощность распределения 10 А;
- степень защиты – IP20;
- высота 1U.

Комплект поставки:

- кабель питания с заземлением с разъемом IEC 60320 C14 – 2 м, крепеж.

Способ монтажа:

- горизонтальный, на 19-дюймовые конструктивы.

Высота	Розетка	Кол-во	Питание	Код
1U	IEC 60320 C13	8	10А	R519IEC8CBC14

Кабели питания



Назначение:

- кабель питания.

Отличительные особенности:

- номинальное напряжение 220–250 В;
- максимальная мощность 10 А.

Разъемы	Длина, м	Код
Shuko - IEC320 C13	0,5	R5CORDS305
Shuko - IEC320 C13	1,0	R5CORDS310
Shuko - IEC320 C13	1,8	R5CORDS318
Shuko - IEC320 C13	2,0	R5CORDS320
Shuko - IEC320 C13	3,0	R5CORDS330
Shuko - IEC320 C13	5,0	R5CORDS350



Назначение:

- кабель питания.

Отличительные особенности:

- номинальное напряжение 220–250 В;
- максимальная мощность 10 А.

Разъемы	Длина, м	Код
IEC320 C13 - IEC320 C14	0,5	R5CORD3405
IEC320 C13 - IEC320 C14	1,0	R5CORD3410
IEC320 C13 - IEC320 C14	1,8	R5CORD3418
IEC320 C13 - IEC320 C14	2,0	R5CORD3420
IEC320 C13 - IEC320 C14	3,0	R5CORD3430
IEC320 C13 - IEC320 C14	5,0	R5CORD3450


Назначение:

- кабель питания.

Отличительные особенности:

- номинальное напряжение 220–250 В;
- максимальная мощность 16 А.

Разъемы	Длина, м	Код
Shuko - IEC320 C19	0,5	R5CORDS905
Shuko - IEC320 C19	1,0	R5CORDS910
Shuko - IEC320 C19	1,8	R5CORDS918
Shuko - IEC320 C19	2,0	R5CORDS920
Shuko - IEC320 C19	3,0	R5CORDS930
Shuko - IEC320 C19	5,0	R5CORDS950


Назначение:

- кабель питания.

Отличительные особенности:

- номинальное напряжение 220–250 В;
- максимальная мощность 16 А.

Разъемы	Длина, м	Код
IEC320 C19 - IEC320 C20	0,5	R5CORD9005
IEC320 C19 - IEC320 C20	1,0	R5CORD9010
IEC320 C19 - IEC320 C20	1,8	R5CORD9018
IEC320 C19 - IEC320 C20	2,0	R5CORD9020
IEC320 C19 - IEC320 C20	3,0	R5CORD9030
IEC320 C19 - IEC320 C20	5,0	R5CORD9050

19" медная шина заземления

Назначение:

- заземление внутри стойки.

Материал:

- медь сечением 3x20 мм.

Отличительные особенности:

- нагрузочная способность 200 А.

Размеры:

- 460x36 мм.

Комплект поставки:

- медная шина, изолирующие шайбы-ножки, 4 кабеля заземления, крепеж.

Описание	Код	Кол-во в упаковке, шт.
19" медная шина заземления	R5CGB19	10

Комплект кабелей заземления

Назначение:

- предназначен для заземления установленного оборудования к корпусу шкафа.

Отличительные особенности:

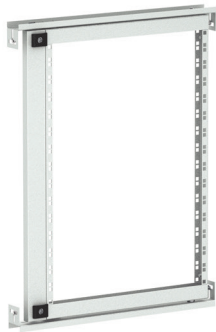
- провода заземления L=300 мм – 2 шт., L=400 мм – 1 шт., L=500 мм – 1 шт., L=600 мм – 1 шт. сечение – 6 мм².

Комплект поставки:

- провода заземления – 5 шт., винты самонарезающие – 10 шт., шайба M6 узкая DIN125 – 10 шт., шайба стопорная M6 – 10 шт.

Описание	Код	Кол-во в упаковке, шт.
Комплект кабелей заземления	R5SGC5R	5

Поворотная рама для навесного шкафа



Назначение:

- установка 19" оборудования.

Материал:

- сталь 1,5 мм, порошковое покрытие RAL 7035.

Отличительные особенности:

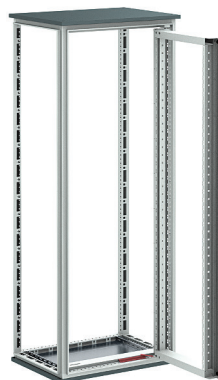
- рама снабжена двумя замками;
- угол открытия рамы – до 110°;
- рама устанавливается в шкафы шириной 600 мм и глубиной 400 мм;
- максимальная глубина монтируемого оборудования – до 300 мм;
- рама имеет возможность регулировки по глубине, отклонение 40–60 мм;
- высота шага 1U.

Комплект поставки:

- 19" рама, монтажные аксессуары.

Размеры шкафа			Код
высота, Units	высота, мм	ширина, мм	
3	400	600	R5TIE460
6	400	600	R5TIE461
9	600	600	R5TIE660
12	800	600	R5TIE860
15	800	600	R5TIE861

Ограничитель угла открытия поворотной 19" рамы



Назначение:

- ограничение угла открытия.

Материал:

- оцинкованная сталь.

Отличительные особенности:

- угол открытия – от 90 до 130°.

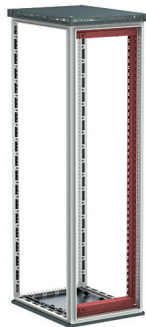
Комплект поставки:

- ограничитель, монтажные аксессуары.

Угол открытия	Код
90–130°	R5AE03

Рамы 19"

Поворотная рама для шкафов шириной 600 мм


Назначение:

- установка 19" оборудования.

Материал:

- рама: сталь 1,5 мм, порошковое покрытие RAL 7035;

- поперечина: сталь 2 мм, RAL 7035.

Отличительные особенности:

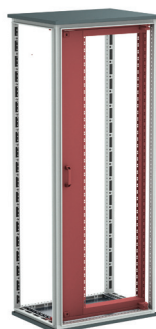
- рама снабжается двумя замками под ключ с двойной бородкой 3 мм;
- угол открытия рамы составляет 180°;
- максимальная глубина монтируемого оборудования до 185 мм;
- расстояние от основной двери до рамы – 80 мм;
- несущая способность – 110 кг.

Комплект поставки:

- рама, каркас, монтажные аксессуары.

Высота шкафа, Units	Высота рамы, мм	Код
31	1600	R5TIE1660
35	1800	R5TIE1860
40	2000	R5TIE2060
44	2200	R5TIE2260

Поворотная рама для шкафов шириной 800 мм


Назначение:

- установка 19" оборудования.

Материал:

- рама: сталь 1,5 мм, порошковое покрытие RAL 7035;

- поперечина: сталь 2 мм, RAL 7035.

Отличительные особенности:

- рама снабжается двумя замками под ключ с двойной бородкой 3 мм;
- угол открытия рамы составляет 180°;
- максимальная глубина монтируемого оборудования до 420 мм;
- расстояние от основной двери до рамы – 80 мм;
- несущая способность – 120 кг.

Комплект поставки:

- рама, каркас, монтажные аксессуары.

Высота шкафа, Units	Высота рамы, мм	Код
31	1600	R5TIE1680
35	1800	R5TIE1880
40	2000	R5TIE2080
44	2200	R5TIE2280

Частичная поворотная рама для шкафов шириной 800 мм


Назначение:

- установка 19" оборудования.

Материал:

- рама: сталь 1,5 мм, порошковое покрытие RAL 7035;

- поперечина: сталь 2 мм, RAL 7035.

Отличительные особенности:

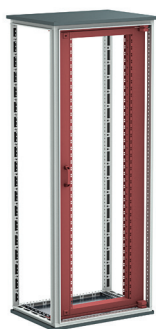
- рама снабжается двумя замками под ключ с двойной бородкой 3 мм;
- угол открытия рамы составляет 180°;
- максимальная глубина монтируемого оборудования – до 420 мм;
- расстояние от основной двери до рамы – 80 мм;
- несущая способность – 3 кг на один юнит;
- монтаж рамы производится с применением рейки R5PDL**;
- высота шага 1U.

Комплект поставки:

- рама, каркас, монтажные аксессуары.

Высота рамы, Units	Код
6	R5TIEP6
9	R5TIEP9
12	R5TIEP12
16	R5TIEP16
18	R5TIEP18

Поворотная рама, центрированная, для шкафов шириной 800 мм



Назначение:

- установка 19" оборудования.

Материал:

- рама: сталь 1,5 мм, порошковое покрытие RAL 7035;
- поперечина: сталь 2 мм, порошковое покрытие RAL 7035.

Отличительные особенности:

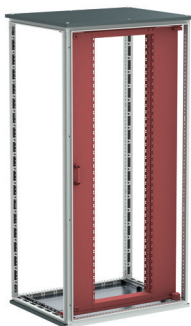
- рама снабжается двумя замками под ключ с двойной бородкой 3 мм;
- угол открытия рамы составляет 180°;
- максимальная глубина монтируемого оборудования – до 320 мм;
- расстояние от основной двери до рамы – 80 мм;
- несущая способность – 120 кг;
- высота шага 1U.

Комплект поставки:

- рама, каркас, монтажные аксессуары.

Высота шкафа, мм	Высота рамы, Units	Код
1600	31	R5TIEC1680
1800	35	R5TIEC1880
2000	40	R5TIEC2080
2200	44	R5TIEC2280

Поворотная рама, центрированная, для шкафов шириной 1000 мм



Назначение:

- установка 19" оборудования.

Материал:

- рама: сталь 1,5 мм, порошковое покрытие RAL 7035;
- поперечина: сталь 2 мм, порошковое покрытие RAL 7035.

Отличительные особенности:

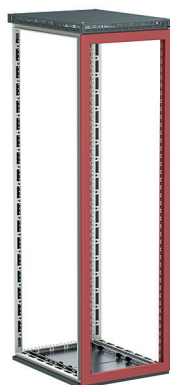
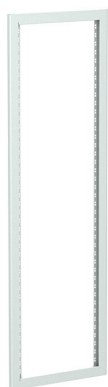
- рама снабжается двумя замками под ключ с двойной бородкой 3 мм;
- угол открытия рамы составляет 180°;
- максимальная глубина монтируемого оборудования – до 530 мм;
- расстояние от основной двери до рамы – 80 мм;
- несущая способность – 100 кг;
- высота шага 1U.

Комплект поставки:

- рама, каркас, монтажные аксессуары.

Высота шкафа, мм	Высота рамы, Units	Код
1600	31	R5TIE16100
1800	35	R5TIE18100
2000	40	R5TIE20100
2200	44	R5TIE22100

Рама для установки оборудования



Назначение:

- установка 19" оборудования.

Материал:

- сталь 1,5 мм, порошковое покрытие RAL 7035.

Отличительные особенности:

- устанавливается взамен основной двери или задней панели;
- для шкафов шириной 600 мм;
- высота шага 1U.

Комплект поставки:

- рама, монтажные аксессуары.

Высота шкафа, мм	Высота, Units	Код
1400	28	R5CRK1460
1600	33	R5CRK1660
1800	37	R5CRK1860
2000	42	R5CRK2060
2200	46	R5CRK2260